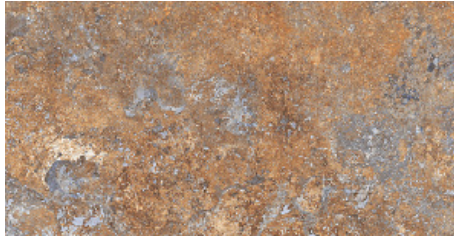


31x60

TUNEZ ADHEMAX

FICHA TÉCNICA

TUNEZ ADHEMAX



Tipología: Piedra

Acabado: Mate

Tipo: Piso - Pared

Uso: CM - Comercial Moderado

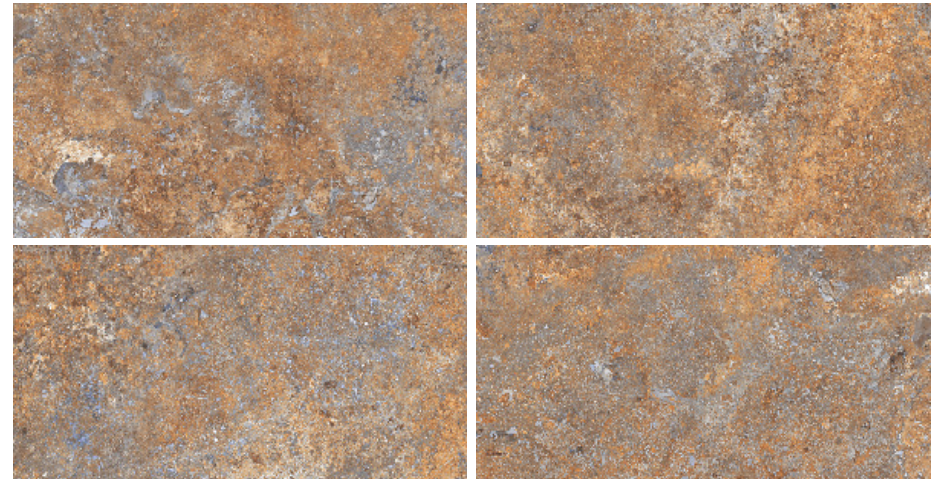
Superficie: Estructurada

Material: Cerámica

Formato: 31 cm x 60 cm

CM - Comercial Moderado. Productos para ser utilizados en áreas comerciales con tránsito moderado de personas; en áreas de pisos donde no se presenten elementos abrasivos que deterioren la superficie. Se exceptúan locales como: supermercados, bancos, iglesias, hospitales, zonas comunes de centros comerciales y otros similares.

- Para interiores y exteriores.
- Coeficiente de fricción que minimiza el riesgo de caída.
- Evitar el uso en áreas con inclinaciones pronunciadas.



*El color del producto real puede presentar variación al color de la fotografía



DESTONIFICACIÓN

Tipo 4: hay variaciones notables de diseño y de tono entre varias piezas de un mismo producto.

CARACTERÍSTICAS TÉCNICAS

ITEM	ESPECIFICACIÓN	ENSAYO	CUMPLE
Calidad superficial	Mínimo 95% de las baldosas debe estar libre de defectos visibles que puedan afectar la apariencia de un área importante de las baldosas	NTC 4321-2 ISO 10545-2	CUMPLE
Absorción de agua	6% < Ev <= 10% (Grupo B1Ib)	NTC 4321-3 ISO 10545-3	CUMPLE
Resistencia a la rotura	Espesor < 7,5 mm: mínimo 500 N Espesor ≥ 7,5 mm: mínimo 800 N	NTC 4321-4 ISO 10545-4	CUMPLE
Módulo de rotura	Promedio mínimo 18 N/mm ² ; valor individual mínimo 16 N/mm ²	NTC 4321-4 ISO 10545-4	CUMPLE
Resistencia a la abrasión	Clase	NTC 4321-7 ISO 10545-7	CLASE 3
Resistencia al agrietamiento	Requerido	NTC 4321-11 ISO 10545-11	CUMPLE
Expansión por humedad en mm/m²	Método de ensayo disponible	NTC 4321-10 ISO 10545-10	CUMPLE
Clase de coeficiente de fricción según el método DCOF	Clase	NTC 4321-17	CLASE 2
Resistencia al manchado	Mínimo Clase 3. Superficie completamente restaurada en el aspecto original	NTC 4321-14 ISO 10545-14	CUMPLE
Resistencia a los químicos	Mínimo B	NTC 4321-13 ISO 10545-14	CUMPLE

DATOS LOGÍSTICOS

Formato	piezas cajas	Peso kg pieza	m² cajas	Peso kg x caja	cajas pallet	m² pallet
31x60 cm	10	2,8	1,86	28	60	111,6

INFORMACIÓN DEL PRODUCTO

Marca comercial: Eurocerámica

País Origen: Colombia

Tipo de calidad: PRIMERA (Verifique esta información impresa en la caja).

Tipo de superficie: Esmaltada (GL)

Método de fabricación: Método B, prensado en seco.

Norma técnica: ISO 13006 / NTC 919 / RTE INEN 033 (3R)

Distribuido por: Eurocerámica S.A.S. NIT:800.035.290-2 Dirección: Autopista Medellín Bogotá, Km 25 Vereda La Honda, Guarne.

Fabricante: Cerámica San Lorenzo Industrial de Colombia SAS ZFPE NIT 900.208.445

Tamaño nominal: 31,0 cm x 60,0 cm

Tamaño fabricación: 310,3 mm x 600,5 mm x 7,6 mm

Tamaño no modular

Lote y fecha de fabricación: Verificar que esta información esté impresa en la caja.

FABRICACIÓN

Los productos fabricados bajo la marca Eurocerámica cumplen con las especificaciones de la Norma ISO 13006, la Norma Técnica Colombiana NTC 919 y Reglamento Técnico Ecuatoriano RTE INEN 033 (3R), las cuales describen expresamente las características de las baldosas cerámicas esmaltadas para ser consideradas como calidad primera.

¡IMPORTANTE!

GARANTÍA. Las fábricas de Grupo Lamosa en Colombia garantizan sus productos de PRIMERA CALIDAD, de acuerdo norma técnica colombiana NTC 919, equivalente a la ISO 13006 y los métodos de ensayo de la ISO 10545, equivalente a la NTC 4321, siempre y cuando se especifique correctamente y el producto se instale adecuadamente en condiciones normales. Garantía del producto 5 años.

APARIENCIA DEL PRODUCTO. Las pequeñas variaciones de tono y tamaño son normales en todo proceso cerámico, lo que adecuadamente aprovechado realza la belleza del mismo, por lo que es necesario mezclar el contenido de varias cajas para obtener la mejor apariencia. Verifique que la calidad, medida y tono impresos en la caja sean los mismos en todo el lote.

RECLAMOS. Revise el contenido de la caja antes de instalar. Una vez instalado no se aceptan reclamaciones (la instalación significa su aceptación). Se consideran reclamos por cajas completas cuyo material no haya sido instalado. En caso de reposición de material afectado, no aplican gastos de instalación, fletes, etc. Conserve su factura.

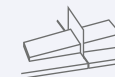
RECOMENDACIONES DE INSTALACIÓN

- Asegúrese de adquirir un metraje adicional por referencia para eventuales reposiciones.
- Verifique en la información de las cajas la marcación para línea, color, uso, lote (tono, tamaño, orden) y fecha de fabricación, sea la misma. NO mezcle lotes en un mismo ambiente.
- Verifique que el producto sea el apropiado de acuerdo al área de uso al cuál será sometido, ya sea pared o piso/pared.
- Puede encontrar la información de uso recomendado para cada producto en: fichas técnicas, sitio web de la marca y en la asesoría en el punto de venta.
- Se sugiere mezclar piezas de diferentes cajas y realizar un tendido en seco con el contenido de 3-4 de ellas para verificar el estado del material y validar su apariencia general.
- Respete las juntas de movimiento perimetrales, de partición y colocación. Nunca instale a tope.
- Para instalar la cerámica debe utilizar pegantes predosificados que cumplan con la norma NTC6050 y boquillas industrializadas que cuenten con garantía, siga las recomendaciones del fabricante para evitar daños en la cerámica.
- Los productos con textura rugosa deben ser cuidadosamente emboquillados utilizando un recipiente tipo salsero para evitar que la boquilla u otros materiales cementicios se incrusten en su superficie.
- Sugerimos instalar primero paredes y luego pisos para evitar daños en el material de piso ya instalado. Una vez termine la instalación, espere 24 horas antes de utilizar el piso cerámico, proteja la superficie hasta finalizar la obra general, así evitara daños asociados a rayado o desportillos.

- Productos de formato rectangular, con dimensiones de 0.60m hasta 1.20m de largo, con un patrón de instalación escalonado o desfasado, se deben colocar con un desfase mínimo de 15% hasta un máximo de 25% con respecto a la longitud del lado más largo.



- Se sugiere utilizar un sistema de nivelación para garantizar la planitud de la superficie y evitar desniveles y alturas irregulares entre piezas.



- Para facilitar el manejo de baldosas cerámicas de formatos grandes y extragrandes, durante el proceso de instalación, se recomienda utilizar dispositivos de succión (ventosas).



RECOMENDACIONES DE LIMPIEZA

- Para realizar la limpieza solo se necesita agua, jabón neutro y un trapo o trapeo limpio.
- Se recomienda NO usar ceras, materiales tipo teflón o similares que puedan afectar el acabado del producto, generando manchas u otro tipo de afectaciones.
- Evite que el material cerámico tenga contacto con productos químicos tales como ácido muriático, ácido fluorhídrico, cloro, gasolina, thinner, diesel, limpiadores que contengan hidróxido de potasio y otros similares, dado que el uso de dichas sustancias puede provocar cambios severos en la superficie de las baldosas, alterando su apariencia original.

