

60x60

PIZARRA ÓXIDO CARAMELO

FICHA TÉCNICA

EUGO
CEGÁMICA

INFORMACIÓN DEL PRODUCTO

PIZARRA ÓXIDO CARAMELO

Material: Cerámica

Tipología: Rústico

Acabado: Mate

Tipo: Piso

Medida: 60 cm x 60 cm

Superficie: Estructurado

Uso: CM

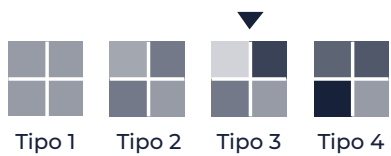
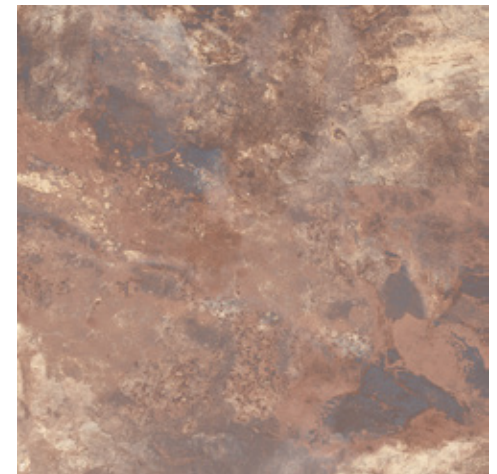
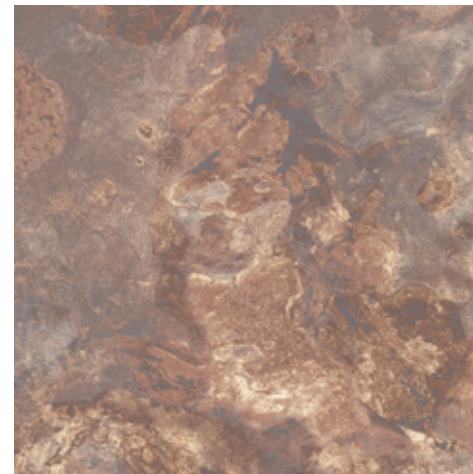
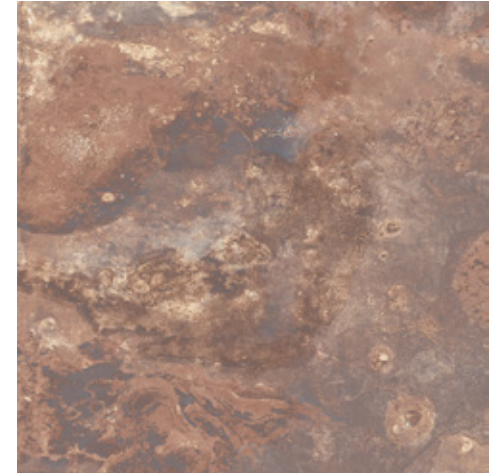
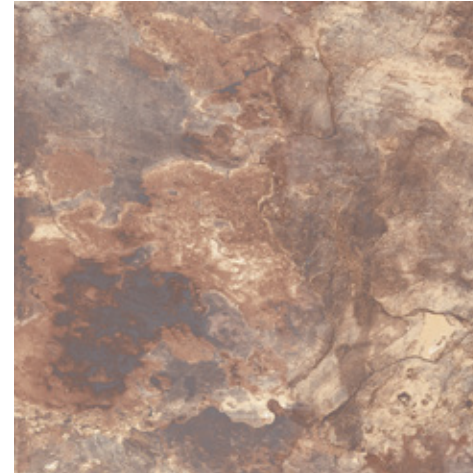
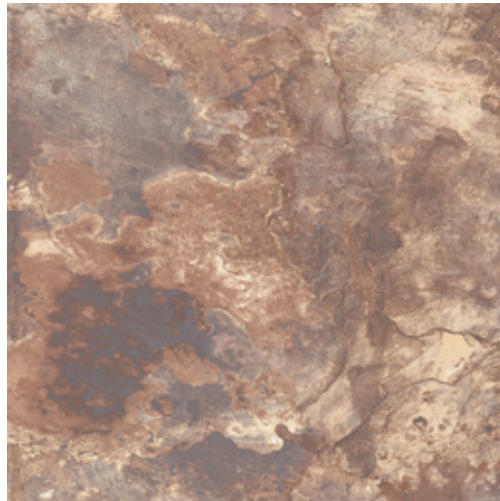
Comercial Moderado

Productos para ser utilizados en áreas comerciales con tránsito moderado de personas; en áreas de pisos donde no se presenten elementos abrasivos que deterioren la superficie. Se exceptúan locales como: supermercados, bancos, iglesias, hospitales, zonas comunes de centros comerciales y otros similares.



VARIACIÓN GRÁFICA

Caras del Producto: 4



DESTONIFICACIÓN

Tipo 3: no todas las piezas de una referencia son iguales. Se pueden encontrar variaciones de tonos y de diseño.

*El color del producto real puede presentar variación al color de la fotografía

CARACTERÍSTICAS TÉCNICAS

Absorción de Agua	6 % Ev ≤ 10 % (grupo BIIb)
Módulo de rotura	min. 18 N / mm ² (min. 183 kgf/cm ²)
Resistencia al choque térmico	Cumple
Resistencia a la abrasión - clase	CLASE 3
Resistencia al agrietamiento (baldosas esmaltadas)	Cumple
Resistencia a los químicos	Mínimo CLASE B
Resistencia al manchado	Mínimo Clase 3. Superficie completamente restaurada en el aspecto original
Clase de coeficiente de fricción según el método DCOF	CLASE 1

DATOS LOGÍSTICOS

Formato	piezas cajas	Peso kg pieza	m² cajas	Peso kg x caja	cajas pallet	m² pallet	Peso kg x pallet
60x60 cm	6	6.21	2.16	37.3	32	69.12	1049.5

INFORMACIÓN DEL PRODUCTO

Marca comercial: Eurocerámica

País Origen: Colombia

Tipo de calidad: PRIMERA (Verifique esta información impresa en la caja).

Tipo de superficie: Esmaltada (GL)

Método de fabricación: Método B, prensado en seco.

Norma técnica: ISO 13006 / NTC 919 / RTE INEN 033 (3R)

Distribuido por: Eurocerámica S.A.S. NIT:800.035.290-2 Dirección: Autopista Medellín Bogotá, Km 25 Vereda La Honda, Guarne.

Fabricante: CSLI SAS ZFPE NIT 900.208.445

Tamaño nominal: 60,0 cm x 60,0 cm

Tamaño fabricación: 600,0 mm x 600,0 mm x 8,4 mm

Tamaño modular

Lote y fecha de fabricación: Verificar que esta información esté impresa en la caja.

FABRICACIÓN

Los productos fabricados bajo la marca Eurocerámica cumplen con las especificaciones de la Norma ISO 13006, la Norma Técnica Colombiana NTC 919 y Reglamento Técnico Ecuatoriano RTE INEN 033 (3R), las cuales describen expresamente las características de las baldosas cerámicas esmaltadas para ser consideradas como calidad primera.

GENERALIDADES

La garantía de EURO CERÁMICA S.A.S, es de 10 años a partir del 01 de julio de 2012, cubre los defectos relacionados con la calidad del producto en cuestión y por lo tanto no cubre situaciones diferentes, tales como:

- Problemas originados en la instalación del producto.
- Uso inadecuado del producto.
- Mantenimiento inadecuado del producto.

Para hacer uso de la Garantía EURO CERÁMICA es indispensable el cumplimiento de las siguientes condiciones:

- El producto sin instalar debe estar en su empaque original para poder hacer devolución en caso de garantía.
- Presentar la factura original de compra del producto.
- El tiempo estipulado en la garantía no debe estar vencido.

Se deben cumplir las recomendaciones técnicas para:

El manejo: transportar y almacenar el material de forma vertical, bien protegidas de la intemperie y la humedad, evitar golpear y maltratar.

La instalación: antes de aplicar el mortero coloque una lámina de icopor mínimo (1/2) cm en las juntas perimetrales. Aplique mortero asegurándose que esté plano, alineado y con buena escuadra para comenzar una instalación uniforme.

FORMATO (cm)	JUNTA DE DILATACIÓN
40X40	3 mm
50X50	4 mm
32,3X56 31X60 60X60	5 mm
NUNCA INSTALE A TOPE	

El mantenimiento: no utilizar sustancias abrasivas, ni ácidos o básicos fuertes.

- La garantía es exclusiva para el primer usuario, por lo tanto, no puede hacerse efectiva por personas diferentes al comprador.
- Los productos que se entreguen como reposición por la garantía, serán iguales o similares a los productos facturados, objeto de la reclamación.
- La reposición de un producto originada en una garantía no modifica ni prolonga los plazos establecidos en ella.

RECOMENDACIONES

- Evitar contacto con productos que deterioren su superficie, especialmente ácidos fuertes.
- No dejar caer objetos pesados o con puntos agudos sobre la baldosa esmaltada.
- No se debe permitir material abrasivo dentro del área enchapada con baldosa cerámica esmaltada, tal como arena, residuos metálicos u otros elementos que puedan desgastar o rayar la superficie con el uso, ni durante su instalación ni posterior a su instalación.
- No manejar por arrastre sobre las baldosas cerámicas, ningún objeto pesado o con puntos agudos metálicos que puedan afectar de alguna manera la superficie esmaltada.
- Proteger los extremos metálicos de muebles con tapones de caucho para evitar rayones entre el metal y el vidriado de la cerámica.
- Colocar un tapete atrapamugre a la entrada de cualquier área enchapada con baldosa cerámica con el fin de eliminar los elementos abrasivos que normalmente se adhieren al calzado.

VERIFIQUE EL SENTIDO DE INSTALACIÓN

- Aplica para productos que deben ir instalados con el diseño y relieve siempre orientados en la misma dirección para resaltar las características del producto. **Verificar en la web los productos que tienen sentido de instalación.**