

32x56

ESTRUCTURADO SALVATORE

FICHA TÉCNICA



**EUGO  
CEGÁMICA**

INFORMACIÓN DEL PRODUCTO

## **ESTRUCTURADO SALVATORE GRIS**

Material: Cerámica

Tipología: Marmoleado

Acabado: Brillante

Tipo: Pared

Medida: 32.3 cm x 56 cm

Superficie: Estructurado

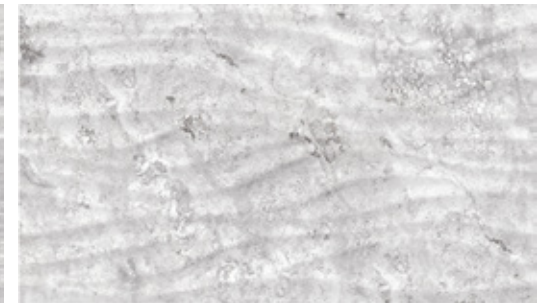
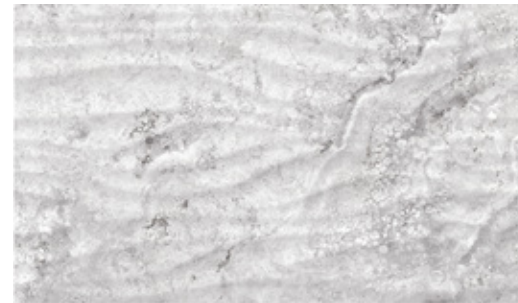
Uso: Pared



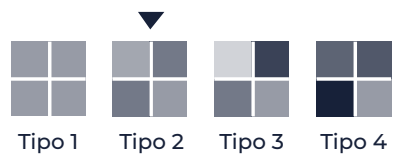


## VARIACIÓN GRÁFICA

Caras del Producto: 3



\*El color del producto real puede presentar variación al color de la fotografía



### DESTONIFICACIÓN

**Tipo 2:** todas las piezas de la referencia mantienen la tipología de diseño y de tono, pero hay ligeras variaciones entre unas piezas y otras.



### SENTIDO DE INSTALACIÓN

Este producto tiene un sentido de instalación

## CARACTERÍSTICAS TÉCNICAS

<b>Absorción de Agua</b>	6 % Ev ≤ 10 % (grupo BIIb)
<b>Módulo de rotura</b>	min. 18 N / mm <sup>2</sup> (min. 183 kgf/cm <sup>2</sup> )
<b>Resistencia al choque térmico</b>	Cumple
<b>Resistencia a la abrasión - clase</b>	NA
<b>Resistencia al agrietamiento (baldosas esmaltadas)</b>	Cumple
<b>Resistencia a los químicos</b>	Mínimo CLASE B
<b>Resistencia al manchado</b>	Mínimo Clase 3. Superficie completamente restaurada en el aspecto original
<b>Clase de coeficiente de fricción según el método DCOF</b>	NA

## DATOS LOGÍSTICOS

<b>Formato</b>	<b>piezas</b> cajas	<b>Peso kg</b> pieza	<b>m<sup>2</sup></b> cajas	<b>Peso kg</b> x caja	<b>cajas</b> pallet	<b>m<sup>2</sup></b> pallet	<b>Peso kg</b> x pallet
32x56 cm	8	3.08	1.45	24.7	72	104.4	1771.0

## INFORMACIÓN DEL PRODUCTO

**Marca comercial:** Eurocerámica

**País Origen:** Colombia

**Tipo de calidad:** PRIMERA (Verifique esta información impresa en la caja).

**Tipo de superficie:** Esmaltada (GL)

**Método de fabricación:** Método B, prensado en seco.

**Norma técnica:** ISO 13006 / NTC 919 / RTE INEN 033 (3R)

**Distribuido por:** Eurocerámica S.A.S. NIT:800.035.290-2 Dirección: Autopista Medellín Bogotá, Km 25 Vereda La Honda, Guarne.

**Fabricante:** CSLI SAS ZFPE NIT 900.208.445

**Tamaño nominal:** 32,0 cm x 56,0 cm

**Tamaño fabricación:** 323,0 mm x 560,0 mm x 8,1 mm

Tamaño no modular

**Lote y fecha de fabricación:** Verificar que esta información esté impresa en la caja.

## FABRICACIÓN

Los productos fabricados bajo la marca Eurocerámica cumplen con las especificaciones de la Norma ISO 13006, la Norma Técnica Colombiana NTC 919 y Reglamento Técnico Ecuatoriano RTE INEN 033 (3R), las cuales describen expresamente las características de las baldosas cerámicas esmaltadas para ser consideradas como calidad primera.

## GENERALIDADES

La garantía de EURO CERÁMICA S.A.S, es de 10 años a partir del 01 de julio de 2012, cubre los defectos relacionados con la calidad del producto en cuestión y por lo tanto no cubre situaciones diferentes, tales como:

- Problemas originados en la instalación del producto.
- Uso inadecuado del producto.
- Mantenimiento inadecuado del producto.

**Para hacer uso de la Garantía EURO CERÁMICA es indispensable el cumplimiento de las siguientes condiciones:**

- El producto sin instalar debe estar en su empaque original para poder hacer devolución en caso de garantía.
- Presentar la factura original de compra del producto.
- El tiempo estipulado en la garantía no debe estar vencido.

**Se deben cumplir las recomendaciones técnicas para:**

**El manejo:** transportar y almacenar el material de forma vertical, bien protegidas de la intemperie y la humedad, evitar golpear y maltratar.

**La instalación:** antes de aplicar el mortero coloque una lámina de icopor mínimo (1/2) cm en las juntas perimetrales. Aplique mortero asegurándose que esté plano, alineado y con buena escuadra para comenzar una instalación uniforme.

FORMATO (cm)	JUNTA DE DILATACIÓN
40X40	3 mm
50X50	4 mm
32,3X56 31X60 60X60	5 mm
NUNCA INSTALE A TOPE	

**El mantenimiento:** no utilizar sustancias abrasivas, ni ácidos o básicos fuertes.

- La garantía es exclusiva para el primer usuario, por lo tanto, no puede hacerse efectiva por personas diferentes al comprador.
- Los productos que se entreguen como reposición por la garantía, serán iguales o similares a los productos facturados, objeto de la reclamación.
- La reposición de un producto originada en una garantía no modifica ni prolonga los plazos establecidos en ella.

## RECOMENDACIONES

- Evitar contacto con productos que deterioren su superficie, especialmente ácidos fuertes.
- No dejar caer objetos pesados o con puntos agudos sobre la baldosa esmaltada.
- No se debe permitir material abrasivo dentro del área enchapada con baldosa cerámica esmaltada, tal como arena, residuos metálicos u otros elementos que puedan desgastar o rayar la superficie con el uso, ni durante su instalación ni posterior a su instalación.
- No manejar por arrastre sobre las baldosas cerámicas, ningún objeto pesado o con puntos agudos metálicos que puedan afectar de alguna manera la superficie esmaltada.
- Proteger los extremos metálicos de muebles con tapones de caucho para evitar rayones entre el metal y el vidriado de la cerámica.
- Colocar un tapete atrapamugre a la entrada de cualquier área enchapada con baldosa cerámica con el fin de eliminar los elementos abrasivos que normalmente se adhieren al calzado.

## VERIFIQUE EL SENTIDO DE INSTALACIÓN

- Aplica para productos que deben ir instalados con el diseño y relieve siempre orientados en la misma dirección para resaltar las características del producto. **Verificar en la web los productos que tienen sentido de instalación.**